

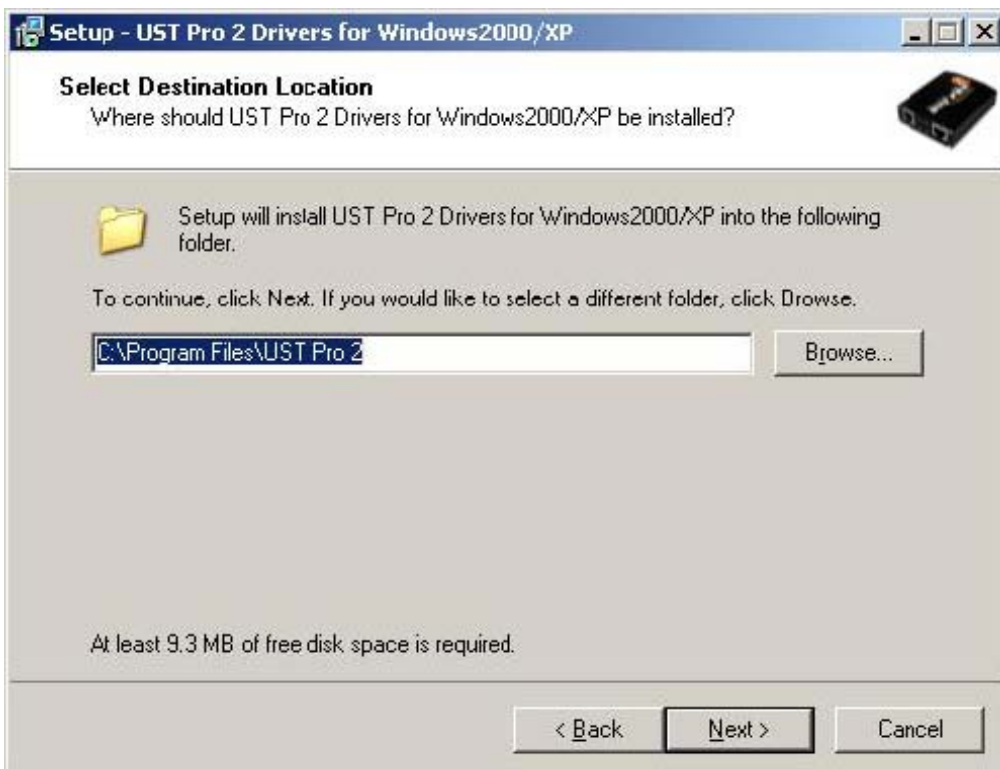
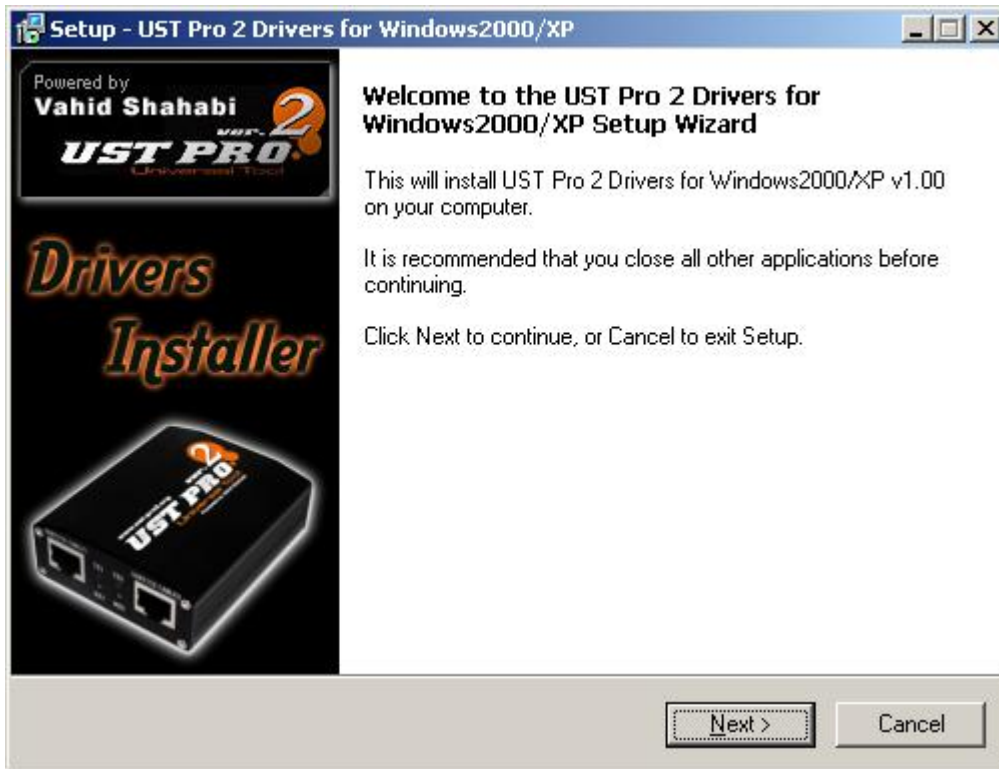
Installazione UST Pro II Box

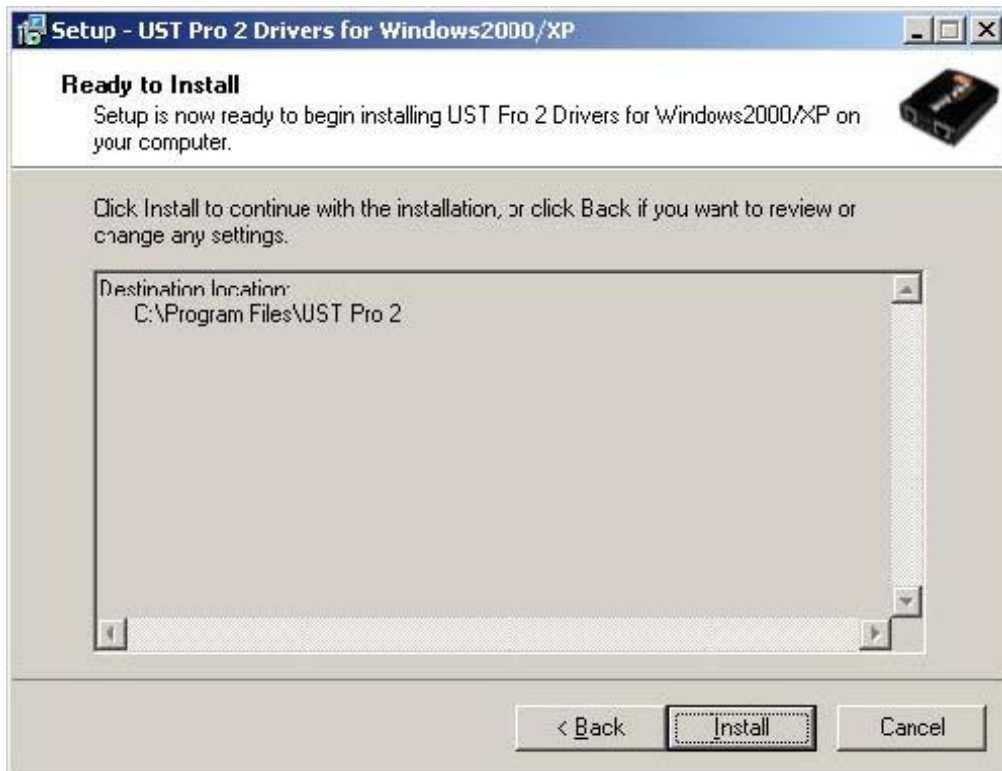
Note :

Non connettere la box al pc prima di installare i drivers.

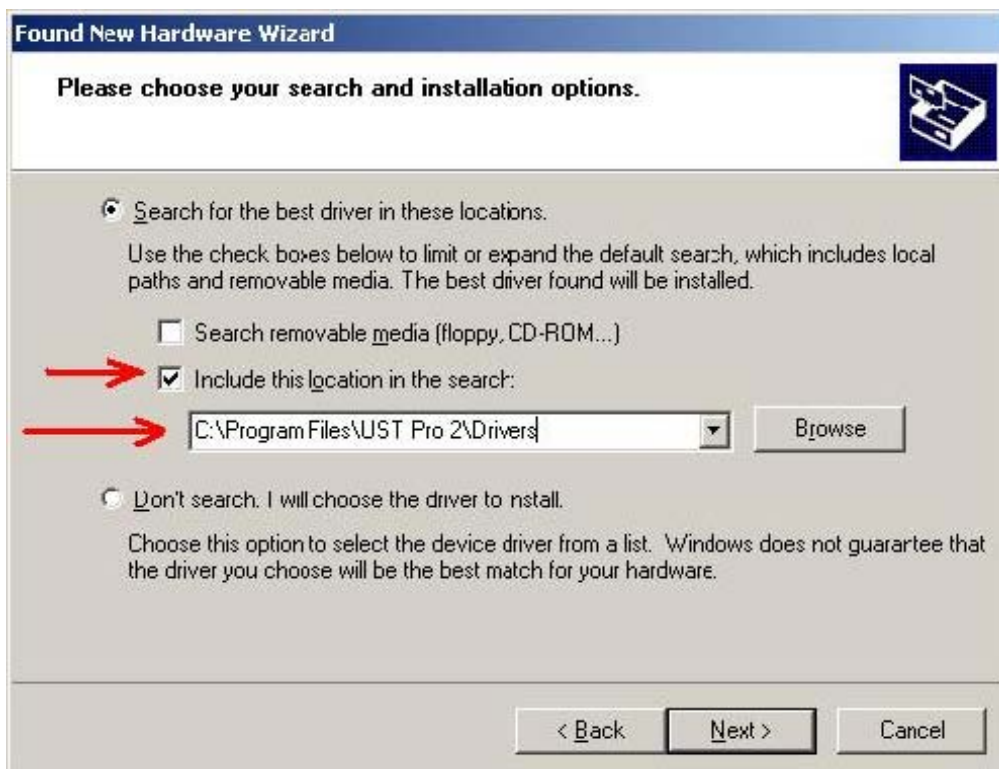
Se hai altre attrezzi basati su schlumberger smartcard (Fighter/Cruiser,Infinity,) connessi alla porta USB, almeno durante l'installazione del di **UST PRO II**

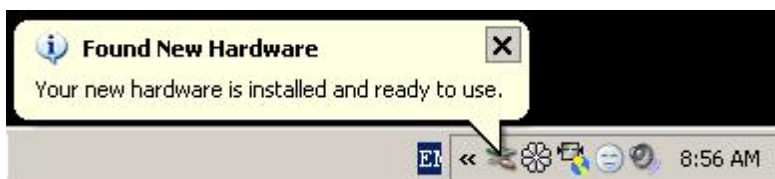
STEP(1) : Installazione Drivers





STEP(2) : Connetti la box e installa i drivers dalla cartella {Programmi}\UST Pro 2\Drivers\





STEP(3) : Avvia il lettore di SN dal desktop (creato durante il setup) e otterrai il tuo SN. Registra quindi il tuo prodotto accendendo al sito di [UST PRO II](http://www.ust-pro2.org)



Indirizzi Registrazione

www.ust-pro2.org

info@ust-pro2.org

support@ust-pro2.org

info@vsh-gsm.com

Come attivare l'accesso all'Area di Supporto

Per la zona di supporto, è opportuno attivare la tua box nella pagina <http://www.ust-pro2.org/support.php> usando il lettore di SN per rilevare il seriale.

1. Connetti la box al Pc
2. Installa I drivers
3. Avvia UST PRO 2 SN Reader
4. Copia il seriale, che sarà il tuo **codice attivazione**
5. Vai su <http://www.ust-pro2.org/support.php> e incolla il codice di attivazione
6. Inserisci una mail valida per ricevere le e-mail di supporto e I codici di avvenuta attivazione (assicurati che l'email funzioni, prima di registrare, altrimenti avrai perso la registrazione !)
7. Riempiti tutti i campi, clicca su **Activate** e attendi la password di accesso alla zona supporto, che verrà inviata tramite mail.
8. Leggi sempre prima di loggarti .

Note :

Per favour, us ail tuo indirizzo e-mail primario, poichè manderemo le comunicazioni e le password a questa e-mail. Questa sarà anche il tuo nome utente per accedere alla support area. Non saranno consentiti cambi e-mail e riattivazione, perciò fai attenzione in fase di inserimento.

Per problemi di login o di ritardo di arrivo della password: support@ust-pro2.org

www.ust-pro2.org
info@ust-pro2.org
support@ust-pro2.org
info@vsh-gsm.com